

**ĐƠN ĐỀ NGHỊ CẤP LẠI, CẤP ĐỔI GIẤY CHỨNG NHẬN
QUYỀN SỬ DỤNG ĐẤT, QUYỀN SỞ HỮU NHÀ Ở
VÀ TÀI SẢN KHÁC GẮN LIỀN VỚI ĐẤT**

Kính gửi: UBND HUYỆN HIỆP HÒA, TỈNH BẮC GIANG
- CHI NHÁNH VĂN PHÒNG ĐĂNG KÝ ĐẤT ĐAI
HUYỆN HIỆP HÒA TỈNH BẮC GIANG

PHIÊN GHI CỦA NGƯỜI NHẬN HỒ SƠ
Đã kiểm tra nội dung đơn đầy đủ, rõ
ràng, thống nhất với giấy tờ xuất trình.
Vào số tiếp nhận hồ sơ số:.....Quyển....
Ngày...../...../.....
Người nhận hồ sơ
(Ký và ghi rõ họ, tên)

I. PHIÊN KÊ KHAI CỦA NGƯỜI ĐĂNG KÝ.

(Xem hướng dẫn viết đơn trước khi kê khai; không tẩy xóa, sửa chữa trên đơn)

1. Người sử dụng đất, chủ sở hữu tài sản gắn liền với đất.

1.1. Tên (viết chữ in hoa):

BÀ BÙI THỊ TÝ, sinh năm 1952. CCCD số: 0241 5200 5760

Địa chỉ thường trú: Thôn Đại Đồng 1, xã Danh Thắng, Hiệp Hòa, Bắc Giang.

Là người đại diện cho hàng thừa kế thứ nhất của ông Đinh Văn Đức và các đồng sử dụng thửa đất
gồm:

1. BÀ ĐINH THỊ HẠNH, sinh năm 1976. CCCD số: 0241 7601 7606

Địa chỉ thường trú: TDP Vụ Nông, thị Trấn Bắc Lý, Hiệp Hòa, Bắc Giang.

2. BÀ ĐINH THỊ HẰNG, sinh năm 1978. CCCD số: 0241 7800 0624

Địa chỉ thường trú: 45A Đường 3, Tầng Nhon Phú B, TP Thủ Đức, Hồ Chí Minh.

3. BÀ ĐINH THỊ HƯỜNG, sinh năm 1981. CCCD số: 0241 8100 8345

Địa chỉ thường trú: Thôn Đại Đồng 1, xã Danh Thắng, Hiệp Hòa, Bắc Giang.

4. ÔNG ĐINH VĂN HÙNG, sinh năm 1983. CCCD số: 0240 8302 1090

Địa chỉ thường trú: Thôn Đại Đồng 1, xã Danh Thắng, Hiệp Hòa, Bắc Giang.

2. Giấy chứng nhận đã cấp đề nghị được cấp lại, cấp đổi

2.1. Số vào sổ cấp GCN: 00975

2.2. Số phát hành GCN: Q 135263 ; 2.3. Ngày cấp GCN: 09/5/2001

3. Lý do đề nghị cấp lại, cấp đổi Giấy chứng nhận: Cấp đổi theo kết quả đo đạc bản đồ địa
chính

4. Thông tin thửa đất có thay đổi do đo đạc lại (kê khai theo bản đồ địa chính mới)

Tờ bản đồ số	Thửa đất số	Diện tích (m ²)	Nội dung thay đổi khác
19	116	1051,7	
<p>4.1. Thông tin thửa đất theo GCN đã cấp:</p> <ul style="list-style-type: none"> - Thửa đất số: - - Tờ bản đồ số: - - Diện tích: 837,0 m² <p>Mục đích sử dụng: Đất ở tại nông thôn: 360,0 m²</p> <p>Đất vườn: 477,0 m²</p> <p>Thời hạn sử dụng: Lâu dài</p> <p>- Địa chỉ thửa đất: Xã Danh Thắng, huyện Hiệp Hòa, Tỉnh Bắc Giang</p>		<p>4.2. Thông tin thửa đất mới thay đổi:</p> <ul style="list-style-type: none"> - Thửa đất số: 116 ; - Tờ bản đồ số: 19; - Diện tích: 1051,7 m² <p>Mục đích sử dụng: Đất ở tại nông thôn: 360,0 m²</p> <p>Đất trồng cây lâu năm 691,7 m²</p> <p>Thời hạn sử dụng: Đất ở tại nông thôn: Lâu dài - Đất trồng cây lâu năm 15/10/2043</p> <p>- Địa chỉ thửa đất: Thôn Đại Đồng 1, xã Danh Thắng, huyện Hiệp Hòa, Tỉnh Bắc Giang</p>	
5. Thông tin tài sản gắn liền với đất đã cấp GCN có thay đổi /.			
6. Những giấy tờ liên quan đến nội dung thay đổi nộp kèm theo			
- Giấy chứng nhận đã cấp và Hồ sơ cấp đổi giấy chứng nhận QSD đất			

Tôi cam đoan nội dung kê khai trên đơn là đúng sự thật, nếu sai tôi hoàn toàn chịu trách nhiệm trước pháp luật.

Danh Thắng, ngày 15 tháng 4 năm 2024

Người viết đơn

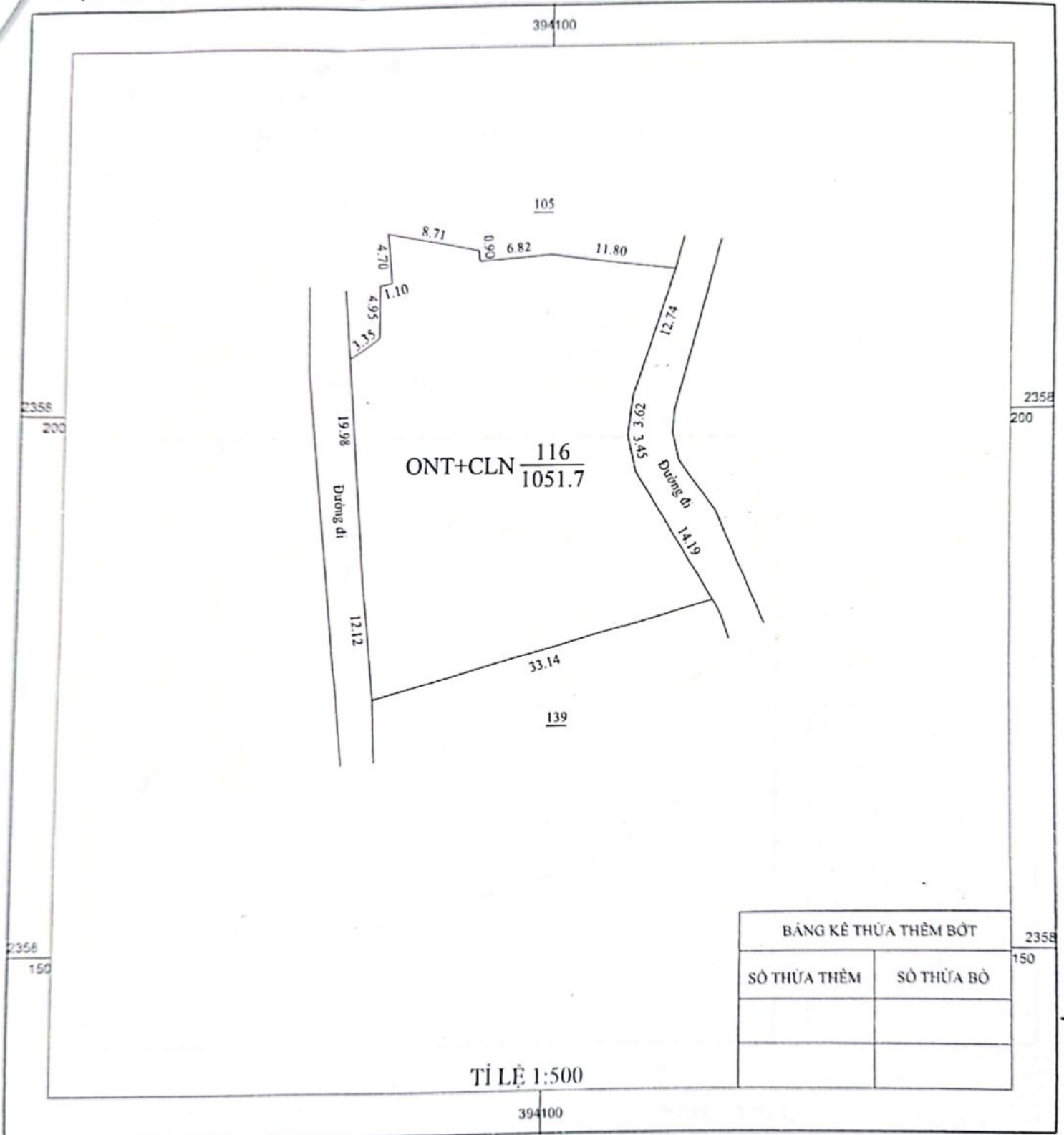
(Ký và ghi rõ họ tên, đóng dấu nếu có)

ty
bùi thị ty

ĐO ĐẠC CHỈNH LÝ ĐỊA CHÍNH THỬA ĐẤT

Thửa đất số 116, tờ bản đồ số 19, tỷ lệ 1:1000 xã Danh Thắng

Địa điểm: Thôn Đại Đồng 1, xã Danh Thắng, huyện Hiệp Hòa, tỉnh Bắc Giang



Ngày 04 tháng 11 năm 2023
Chủ sử dụng đất

Nguyễn Thị Kim Hoàng

Ngày 04 tháng 11 năm 2023
Người kiểm tra
CỘNG HÒA XÃ HỘI CHỦ NGHĨA VIỆT NAM
MỘT THÀNH VIÊN
KIM HOÀNG
PHÓ GIÁM ĐỐC

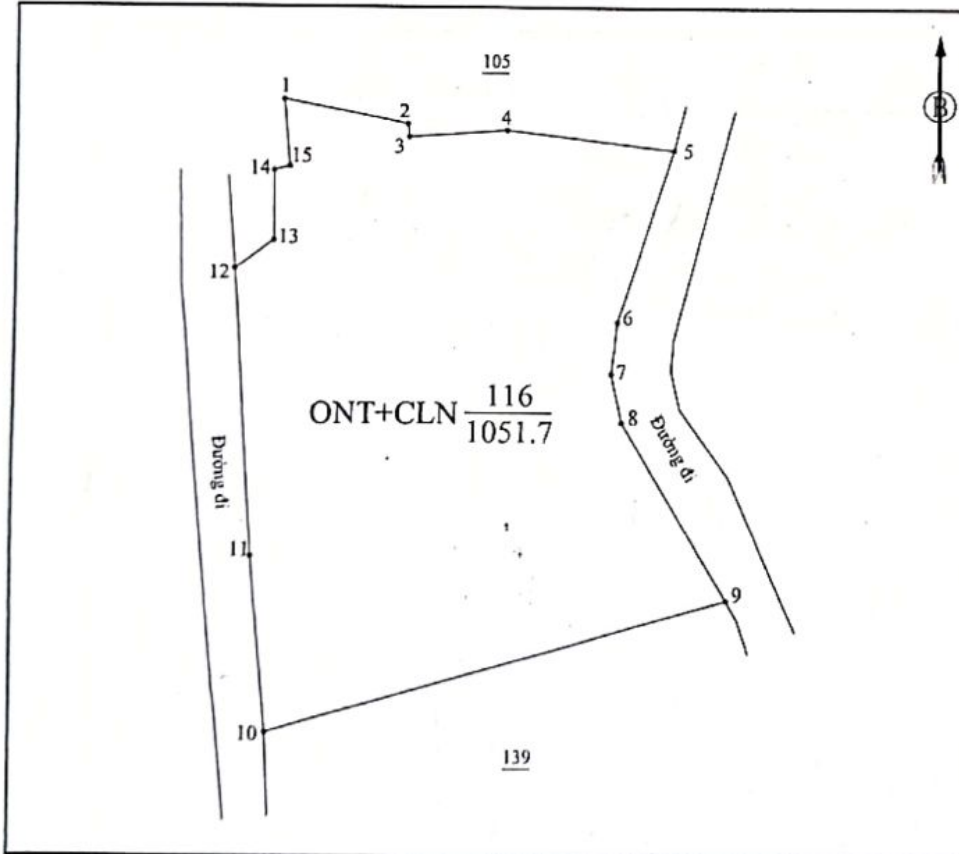
Ngày..... tháng..... năm 2023
Người kiểm tra

Ngày..... tháng..... năm 2023
Chi nhánh VPĐK đất đai

Nguyễn Văn Dũng
GIÁM ĐỐC
Nguyễn Văn Dũng

PHIẾU XÁC NHẬN KẾT QUẢ ĐO ĐẠC HIỆN TRẠNG THỪA ĐẤT

1. Thửa đất số: 116 ; Tờ bản đồ địa chính số: 19
2. Đo đạc theo dự án : Đo đạc địa chính, chỉnh lý thửa đất, lập hồ sơ địa chính, cấp GCNQSD đất đơn lẻ, quyền sở hữu nhà ở và tài sản gắn liền với đất xã Danh Thắng , huyện Hiệp Hoà, tỉnh Bắc Giang.
3. Đơn vị thi công: Công ty TNHH một thành viên Kim Hoàng.
4. Địa chỉ thửa đất: Thôn Đại Đồng 1, xã Danh Thắng, huyện Hiệp Hoà, tỉnh Bắc Giang
5. Diện tích: 1051.7 m² ; Mục đích sử dụng đất: Đất ở tại nông thôn, đất trồng cây lâu năm
6. Tên người sử dụng đất: Bùi Thị Tý
7. Địa chỉ thường trú: Thôn Đại Đồng 1, xã Danh Thắng, huyện Hiệp Hoà, tỉnh Bắc Giang
8. Hình thức sử dụng: chung , riêng
9. Giấy tờ về quyền sử dụng đất:
 - Loại giấy tờ hiện có: GCNQSD đất số Q 135283 ; Diện tích trên giấy tờ: 837.0 m²
 - Tình hình thay đổi ranh giới thửa đất so với khi có giấy tờ:
10. Tình hình tranh chấp sử dụng đất: không tranh chấp.
11. Sơ đồ thửa đất:



12. Chiều dài cạnh thửa:

Cạnh	Chiều dài (m)
1 - 2	8.71
2 - 3	0.90
3 - 4	6.82
4 - 5	11.80
5 - 6	12.74
6 - 7	3.62
7 - 8	3.45
8 - 9	14.19
9 - 10	33.14
10 - 11	12.12
11 - 12	19.98
12 - 13	3.35
13 - 14	4.95
14 - 15	1.10
15 - 1	4.70

Hiệp Hòa, ngày 25/ tháng 4/ năm 2023
Cán bộ đo đạc
(Ký, ghi rõ họ tên)

- Nguyễn Thị Nhung

Hiệp Hòa, ngày 25/ tháng 4/ năm 2023
Người sử dụng đất

Tôi: ký tên dưới đây xác nhận các thông tin về thửa đất nêu ở
Phiếu này là đúng với hiện trạng sử dụng đất
(Ký, ghi rõ họ tên)

bùi thị tý

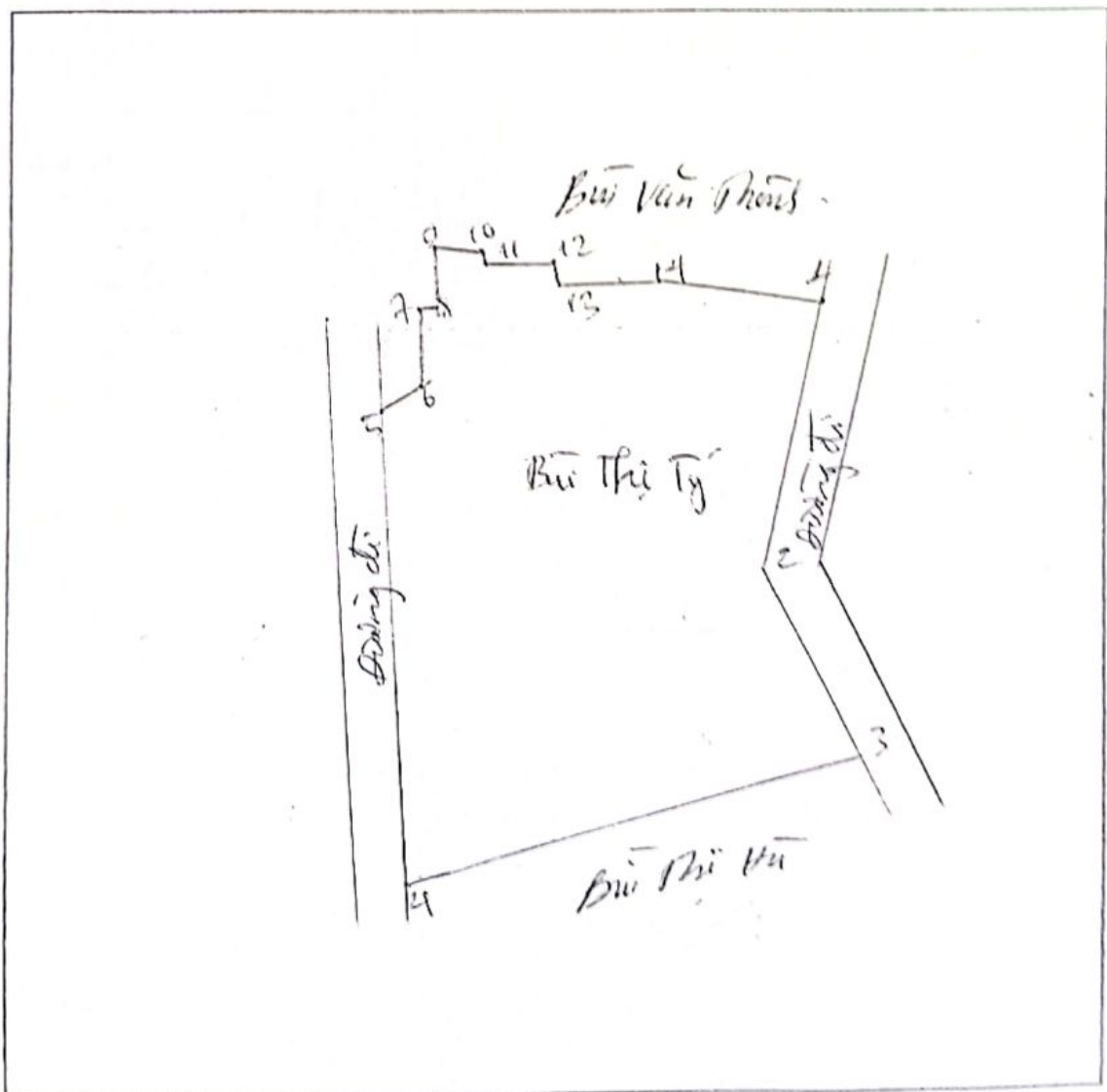
CỘNG HÒA XÃ HỘI CHỦ NGHĨA VIỆT NAM
Độc lập - Tự do - Hạnh phúc

BẢN MÔ TẢ
RANH GIỚI, MỐC GIỚI THỬA ĐẤT

Ngày 11 tháng 12 năm 2023, đơn vị đo đạc đã tiến hành xác định ranh giới, mốc giới thửa đất tại thực địa của (ông, bà) Bà Thị Tý....., đang sử dụng đất tại Thôn An Đông, xã Bạch Đằng, huyện Hiệp Hòa, tỉnh Bắc Giang.

Sau khi xem xét hiện trạng về sử dụng đất và ý kiến thống nhất của những người sử dụng đất liền kề, đơn vị đo đạc đã xác định ranh giới, mốc giới sử dụng đất và lập bản mô tả ranh giới, mốc giới sử dụng đất như sau:

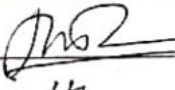
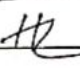
SƠ HỌA RANH GIỚI, MỐC GIỚI THỬA ĐẤT



MÔ TẢ CHI TIẾT MỐC GIỚI, RANH GIỚI THỬA ĐẤT


- Từ điểm 1. đến điểm 2. 1. và 2. và mốc giới theo một người đứng xây nhà bà ty
- Từ điểm 3. đến điểm 4. 1. và 2. và mốc giới theo một người đứng xây nhà bà ty
- Từ điểm 4. đến điểm 5. 1. và 2. và mốc giới theo một người đứng xây nhà bà ty.....
- Từ điểm 5. đến điểm 6. 1. và 2. và mốc giới theo một người đứng xây nhà bà ty.....
- Từ điểm 13. đến điểm 14. 1. và 2. và mốc giới theo một người đứng xây nhà bà ty
- Từ điểm ... đến điểm
- Từ điểm ... đến điểm
- Từ điểm ... đến điểm
- Từ điểm ... đến điểm
- Từ điểm ... đến điểm

Người sử dụng đất hoặc chủ quản lý đất liền kề k xác nhận ranh giới, mốc giới sử dụng đất:


STT	Tên người sử dụng đất, chủ quản lý đất liền kề (1)	Đồng ý (Ký tên)	Không đồng ý	
			Lý do không	tổng ý Ký tên
1	Bùi Văn Chánh			
2	Bùi Thị Hà			
3				
4				
5				
6				
7				
...				

TÌNH HÌNH BIẾN ĐỘNG RANH GIỚI THỬA ĐẤT TỪ KHI CẤP GCN (NẾU CÓ)


Người sử dụng đất
(Ký, ghi rõ họ và tên)


Bùi Thị Hà

Người dẫn đạc
(Ký, ghi rõ họ và tên)


Trần Thị Vân

Cán bộ đo đạc
(Ký, ghi rõ họ và tên)


Nguyễn Bá Dương