

**ĐƠN ĐỀ NGHỊ CẤP LẠI, CẤP ĐỔI GIẤY CHỨNG NHẬN
QUYỀN SỬ DỤNG ĐẤT, QUYỀN SỞ HỮU NHÀ Ở
VÀ TÀI SẢN KHÁC GẮN LIỀN VỚI ĐẤT**

Kính gửi: **SỞ TÀI NGUYÊN VÀ MÔI TRƯỜNG
UBND HUYỆN HIỆP HÒA, TỈNH BẮC GIANG**

PHÂN GHI CỦA NGƯỜI NHẬN HỒ SƠ

Đã kiểm tra nội dung đơn đầy đủ, rõ ràng, thống nhất với giấy tờ xuất trình.
Vào sổ tiếp nhận hồ sơ số:.....Quyển....

Ngày...../...../.....

Người nhận hồ sơ
(Ký và ghi rõ họ, tên)

I. PHẦN KÊ KHAI CỦA NGƯỜI ĐĂNG KÝ

(Xem hướng dẫn viết đơn trước khi kê khai; không tẩy xóa, sửa chữa trên đơn)

1. Người sử dụng đất, chủ sở hữu tài sản gắn liền với đất

1.1. Tên (viết chữ in hoa): **HỌ BÀ DƯƠNG THỊ TẤT**, Sinh năm 1952

Số CMND 120458989

1.2. Địa chỉ thường trú: **thôn Đại Đồng 2, xã Danh Thắng, huyện Hiệp Hòa, Tỉnh Bắc Giang**

2. Giấy chứng nhận đã cấp đề nghị được cấp lại, cấp đổi

2.1. Số vào sổ cấp GCN: **CH 00358** ;

2.2. Số phát hành GCN: **DD 045430**; 2.3. Ngày cấp GCN: **29/7/2021**

3. Lý do đề nghị cấp lại, cấp đổi Giấy chứng nhận: Cấp đổi theo kết quả đo đạc bản đồ địa chính

4. Thông tin thửa đất có thay đổi do đo đạc lại (kê khai theo bản đồ địa chính mới)

Tờ bản đồ số	Thửa đất số	Diện tích (m ²)	Nội dung thay đổi khác
74	229	392,3	

4.1. Thông tin thửa đất theo GCN đã cấp:

- Thửa đất số: 229 ;

- Tờ bản đồ số: 74 ;

- Diện tích: 358,5 m²

Mục đích sử dụng: **LUC**

Thời hạn sử dụng đất: **15/10/2063**

4.2. Thông tin thửa đất mới thay đổi:

- Thửa đất số: 229 ;

- Tờ bản đồ số: 74 ;

- Diện tích: 392,3 m²

Mục đích sử dụng: **LUC**

Thời hạn sử dụng đất: **15/10/2063**

5. Thông tin tài sản gắn liền với đất đã cấp GCN có thay đổi ./.

6. Những giấy tờ liên quan đến nội dung thay đổi nộp kèm theo

- Giấy chứng nhận đã cấp và Hồ sơ cấp đổi giấy chứng nhận QSD đất

Tôi cam đoan nội dung kê khai trên đơn là đúng sự thật, nếu sai tôi hoàn toàn chịu trách nhiệm trước pháp luật.

Danh Thắng, ngày 29 tháng 12 năm 2023

Người viết đơn

(Ký và ghi rõ họ tên, đóng dấu nếu có)

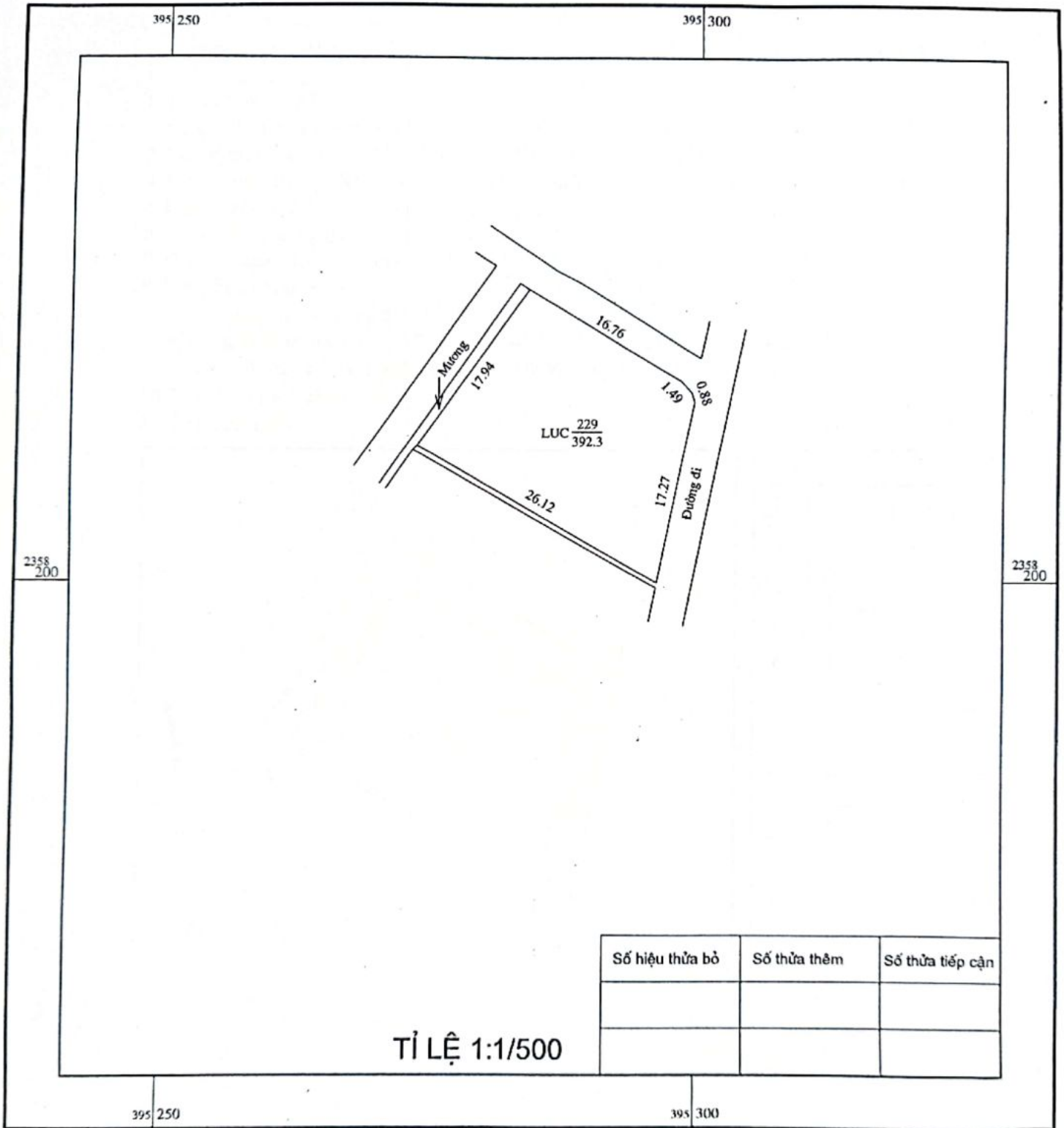
Bất

Dương Thị Bất

ĐO ĐẠC, CHÍNH LÝ ĐỊA CHÍNH THỬA ĐẤT

THỬA ĐẤT SỐ: 229, TỜ SỐ: 74, TỶ LỆ: 1/1000,

ĐỊA ĐIỂM: THÔN ĐẠI ĐỒNG 2 XÃ DANH THẮNG, HUYỆN HIỆP HÒA, TỈNH BẮC GIANG



Ngày 15 tháng 5 năm 2023
Chủ sử dụng đất

Bất
Đường Thị Bất

Ngày 16 tháng 5 năm 2023

ĐO ĐẠC
CÔNG TY
CỔ PHẦN
TƯ VẤN ĐO ĐẠC
ĐỊA CHÍNH
HIỆP HÒA
TỈNH BẮC GIANG

TỔNG GIÁM ĐỐC
NGO VĂN HIỆU

Ngày 17 tháng 6 năm 2023

Người kiểm tra

Nguyễn Văn Dũng

Ngày 17 tháng 6 năm 2023

Chi nhánh VP ĐK đất đai

CHI NHÁNH
VĂN PHÒNG
ĐĂNG KÝ ĐẤT ĐAI
H. HIỆP HÒA

GIÁM ĐỐC

Nguyễn Văn Dũng

CỘNG HOÀ XÃ HỘI CHỦ NGHĨA VIỆT NAM
Độc lập - Tự do - Hạnh phúc

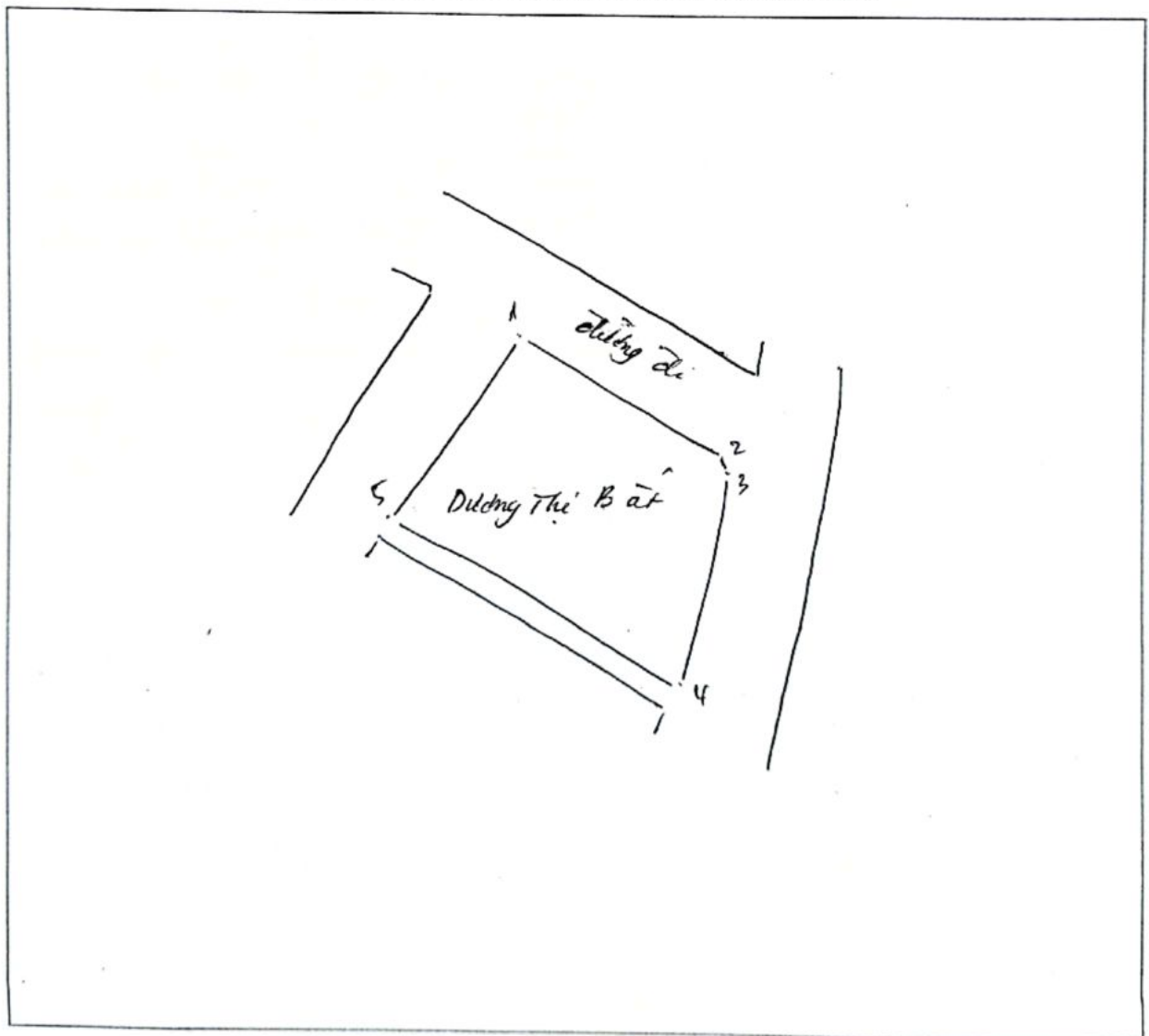
BẢN MÔ TẢ

RANH GIỚI, MỐC GIỚI THỬA ĐẤT

Ngày 08 tháng 5 năm 2023, đơn vị đo đạc đã tiến hành xác định ranh giới, mốc giới thửa đất tại thực địa của (ông, bà) Dương Thị Bất đang sử dụng đất tại thôn Dai Hồng, xã Danh Thọ, huyện Hiệp Hoà, tỉnh Bắc Giang.

Sau khi xem xét hiện trạng về sử dụng đất và ý kiến thống nhất của những người sử dụng đất liền kề, đơn vị đo đạc đã xác định ranh giới, mốc giới sử dụng đất và lập bản mô tả ranh giới, mốc giới sử dụng đất như sau:

SƠ HỌA RANH GIỚI, MỐC GIỚI THỬA ĐẤT



(Sơ họa thửa đất được vẽ trực tiếp tại thực địa khi xác định ranh giới sử dụng đất của thửa đất. Bản vẽ thửa đất chính xác sẽ được cung cấp sau khi đo vẽ)

MÔ TẢ CHI TIẾT MỐC GIỚI, RANH GIỚI THỬA ĐẤT

- Từ điểm... đến điểm... *điểm 1, 2, 3, 4, 5, 6, 7, 8, 9, 10, 11, 12, 13, 14, 15, 16, 17, 18, 19, 20, 21, 22, 23, 24, 25, 26, 27, 28, 29, 30, 31, 32, 33, 34, 35, 36, 37, 38, 39, 40, 41, 42, 43, 44, 45, 46, 47, 48, 49, 50, 51, 52, 53, 54, 55, 56, 57, 58, 59, 60, 61, 62, 63, 64, 65, 66, 67, 68, 69, 70, 71, 72, 73, 74, 75, 76, 77, 78, 79, 80, 81, 82, 83, 84, 85, 86, 87, 88, 89, 90, 91, 92, 93, 94, 95, 96, 97, 98, 99, 100*

- Từ điểm... đến điểm.....

- Từ điểm... đến điểm.....

- Từ điểm... đến điểm.....

- Từ điểm... đến điểm.....

- Từ điểm... đến điểm.....

Người sử dụng đất hoặc chủ quản lý đất liền kề ký xác nhận ranh giới, mốc giới sử dụng đất:

STT	Tên người sử dụng đất, chủ quản lý đất liền kề	Đồng ý (Ký tên)	Không đồng ý	
			Lý do không đồng ý	Ký tên
1				
2				
3				
4				
5				
6				
7				
8				
9				
10				

TÌNH HÌNH BIẾN ĐỘNG RANH GIỚI THỬA ĐẤT TỪ KHI CẤP GCN (NẾU CÓ)

Người sử dụng đất
(Ký, ghi rõ họ và tên)

Người dẫn đạc
(Ký, ghi rõ họ và tên)

Cán bộ đo đạc
(Ký, ghi rõ họ và tên)

Đã
Đường Thị Bất

Phạm Văn Học
Tiến Thủ Văn

Nguyễn Văn Quỳnh