

CỘNG HÒA XÃ HỘI CHỦ NGHĨA VIỆT NAM  
Độc lập - Tự do - Hạnh phúc

Mẫu số 10/DK

ĐƠN ĐỀ NGHỊ CẤP LẠI, CẤP ĐỔI GIẤY CHỨNG NHẬN  
QUYỀN SỬ DỤNG ĐẤT, QUYỀN SỞ HỮU NHÀ Ở  
VÀ TÀI SẢN GẮN LIỀN VỚI ĐẤT

Kính gửi: UBND HUYỆN HIỆP HÒA, TỈNH BẮC GIANG  
CHI NHÁNH VĂN PHÒNG ĐĂNG KÝ ĐẤT ĐAI HUYỆN  
HIỆP HÒA, TỈNH BẮC GIANG

PHẦN KHAI CỦA NGƯỜI NHẬN HỒ SƠ  
Đã kiểm tra nội dung đơn đầy đủ, rõ ràng, thống nhất với giấy tờ xuất trình.  
Vào số tiếp nhận hồ sơ số: ..... Quyển: .....  
Ngày: / /  
Người nhận hồ sơ  
(Ký và ghi rõ họ tên)

I. PHẦN KHAI CỦA NGƯỜI ĐĂNG KÝ

(Xem hướng dẫn viết đơn trước khi kê khai; không tẩy xóa, sửa chữa trên đơn)

1. Người sử dụng đất, chủ sở hữu tài sản gắn liền với đất

Tên (viết chữ in hoa): BÀ NGUYỄN THỊ HIỀN, Sinh năm 1961

Số căn cước công dân: 0241 7200 4735

Địa chỉ thường trú: thôn Danh Thượng 2, xã Danh Thắng, huyện Hiệp Hoà, Bắc Giang

Là người đại diện của những người được thừa kế của ông La Văn Thi và các đồng sử dụng đất tại thời điểm cấp giấy chứng nhận lần đầu năm 2001 gồm:

1. BÀ LA THỊ THOẠI, sinh năm 1981, Số CCCD: 0241 81 01 0880

Hộ khẩu thường trú: thôn Danh Thượng 2, xã Danh Thắng, Hiệp Hoà, Bắc Giang

2. BÀ LA THỊ LƯU, sinh năm 1985, Số CCCD: 0241 8502 0671

Địa chỉ thường trú: Khu 13, Phù Ninh, Phù Ninh, Phú Thọ

3. ÔNG LA VĂN MẠNH, sinh năm 1989, Số CCCD: 0240 8901 2739

Địa chỉ thường trú: thôn Danh Thượng 2, xã Danh Thắng, Hiệp Hoà, Bắc Giang

2. Giấy chứng nhận đã cấp đề nghị được cấp lại, cấp đổi

2.1. Số vào sổ cấp GCN: 00910 ;

2.2. Số phát hành GCN: AA 364146; 2.3. Ngày cấp GCN: 03/8/2007

3. Lý do đề nghị cấp lại, cấp đổi Giấy chứng nhận: Cấp đổi lại theo kết quả đo đạc bản đồ địa

chính

4. Thông tin thửa đất có thay đổi do đo đạc lại (kê khai theo bản đồ địa chính mới)

Tờ bản đồ số	Thửa đất số	Diện tích (m <sup>2</sup> )	Nội dung thay đổi khác
4	303	1196,3	

4.1. Thông tin thửa đất theo GCN đã cấp:	4.2. Thông tin thửa đất mới thay đổi:
- Thửa đất số: 18; - Tờ bản đồ số: 4; - Diện tích: 1113,0m <sup>2</sup>	- Thửa đất số: 303 ; - Tờ bản đồ số: 4; - Diện tích: 1196,3m <sup>2</sup>
Mục đích sử dụng: Đất ở tại nông thôn: 51,0m <sup>2</sup> ; đất vườn : 1062,0m <sup>2</sup>	Mục đích sử dụng: Đất ở tại nông thôn: 51,0m <sup>2</sup> ; đất trồng cây lâu năm: 1145,3m <sup>2</sup>
Địa chỉ thửa đất: thôn Danh Thượng 2, xã Danh Thắng, huyện Hiệp Hoà, tỉnh Bắc Giang	Địa chỉ thửa đất: Thôn Danh Thượng 2, xã Danh Thắng, huyện Hiệp Hoà, tỉnh Bắc Giang

5. Thông tin tài sản gắn liền với đất đã cấp GCN có thay đổi J.

6. Những giấy tờ liên quan đến nội dung thay đổi nộp kèm theo

- Giấy chứng nhận đã cấp và Hồ sơ cấp đổi giấy chứng nhận QSD đất

Tôi cam đoan nội dung kê khai trên đơn là đúng sự thật, nếu sai tôi hoàn toàn chịu trách nhiệm trước pháp luật.

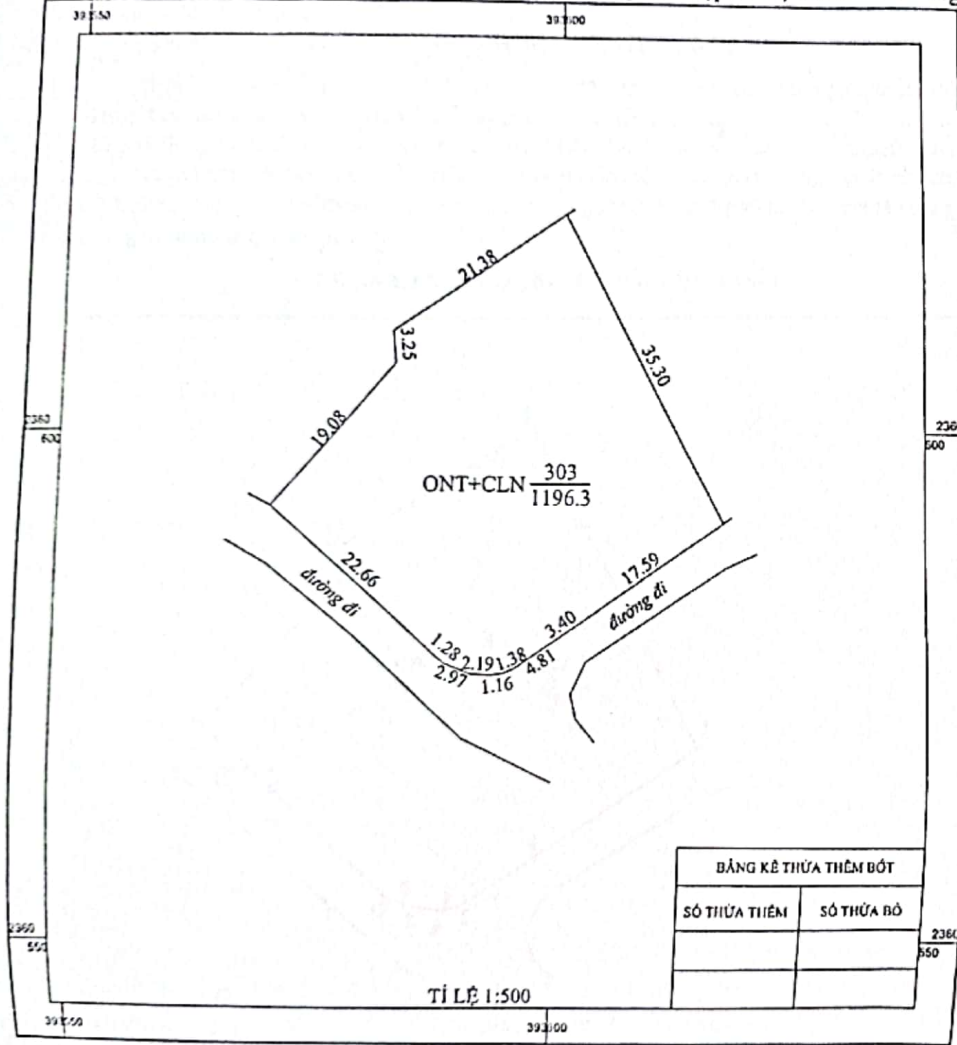
Danh Thắng, ngày 2 tháng 4 năm 2024  
Người viết đơn  
(Ký và ghi rõ họ tên, đóng dấu nếu có)

Hiền  
Nguyễn Thị Hiền

# ĐO ĐẠC CHÍNH LÝ ĐỊA CHÍNH THỬA ĐẤT

Thửa đất số 303, tờ bản đồ số 04, tỷ lệ 1:1000 xã xã Danh Thắng

Địa điểm: Thôn Danh Thượng 2, xã Danh Thắng, huyện Hiệp Hòa, tỉnh Bắc Giang



Ngày... tháng... năm 2023 Chủ sử dụng: Hiền Nguyễn Thị Hiền  
 Ngày... tháng... năm 2023 Đơn vị đo đạc: PHÒNG ĐO ĐẠC VÀ ĐỊA CHÍNH HUYỆN BẮC GIANG  
 Ngày... tháng... năm 2023 Người kiểm tra: Nguyễn Văn Dũng  
 Ngày... tháng... năm 2023 Chi Nhánh VPKĐ Đất đai: PHÓ GIÁM ĐỐC PHÙNG VĂN THÀNH

Được quét bằng CamScanner

CỘNG HÒA XÃ HỘI CHỦ NGHĨA VIỆT NAM

Độc lập - Tự do - Hạnh phúc

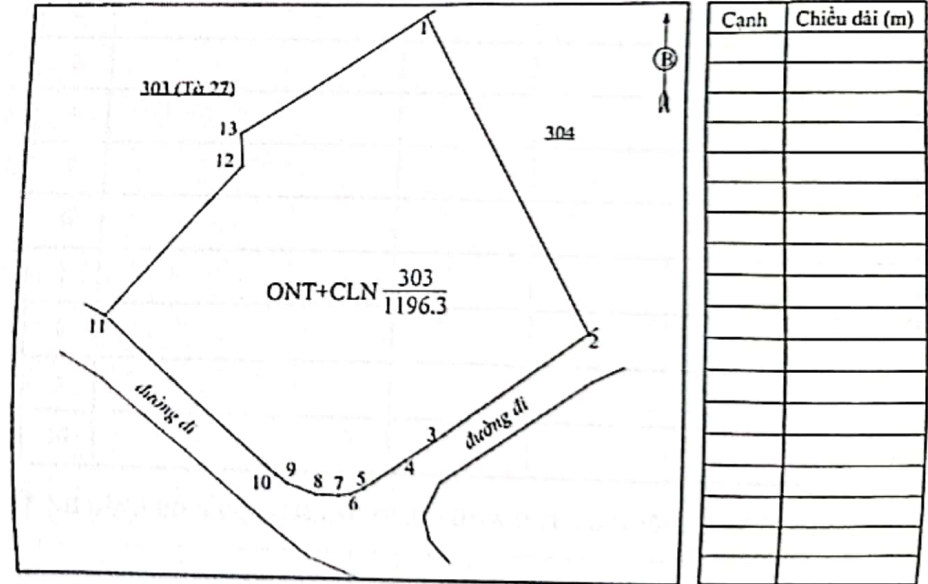
## PHIẾU XÁC NHẬN KẾT QUẢ ĐO ĐẠC HIỆN TRẠNG THỬA ĐẤT

- Thửa đất số 303 ; Tờ bản đồ địa chính số: 4
- Đo đạc theo dự án: Đo đạc, chính lý thửa đất, lập hồ sơ địa chính, cấp GCNQSD đất, quyền sở hữu nhà ở và tài sản gắn liền với đất đơn lẻ xã Danh Thắng, huyện Hiệp Hòa, tỉnh Bắc Giang.
- Đơn vị thi công: Công ty TNHH một thành viên Kim Hoàng.
- Địa chỉ thửa đất: Thôn Danh Thượng 2, xã Danh Thắng, huyện Hiệp Hòa, tỉnh Bắc Giang
- Diện tích: 1196.3 m<sup>2</sup>; Mục đích sử dụng đất: Đất ở tại nông thôn, đất trồng cây lâu năm
- Tên người sử dụng đất: Nguyễn Thị Hiền
- Địa chỉ thường trú: Thôn Danh Thượng 2, xã Danh Thắng, huyện Hiệp Hòa, tỉnh Bắc Giang
- Hình thức sử dụng: chung , riêng
- Giấy tờ về quyền sử dụng đất:
  - Loại giấy tờ hiện có:.....; Diện tích trên giấy tờ:.....m
  - Tình hình thay đổi ranh giới thửa đất so với khi có giấy tờ:.....

10. Tình hình tranh chấp sử dụng đất: không có tranh chấp

11. Sơ đồ thửa đất:

12. Chiều dài cạnh thửa đất:



Hiệp Hòa, ngày 2 tháng 3 năm 2023

Đơn vị đo đạc  
(Ký, ghi rõ họ tên)

Nguyễn Văn Dũng

Hiệp Hòa, ngày 3 tháng 3 năm 2023

Người sử dụng đất

Tôi ký tên dưới đây xác nhận các thông tin về thửa đất nêu ở Phiếu này là đúng với hiện trạng sử dụng đất  
(Ký, ghi rõ họ tên)

Hiền

Nguyễn Thị Hiền

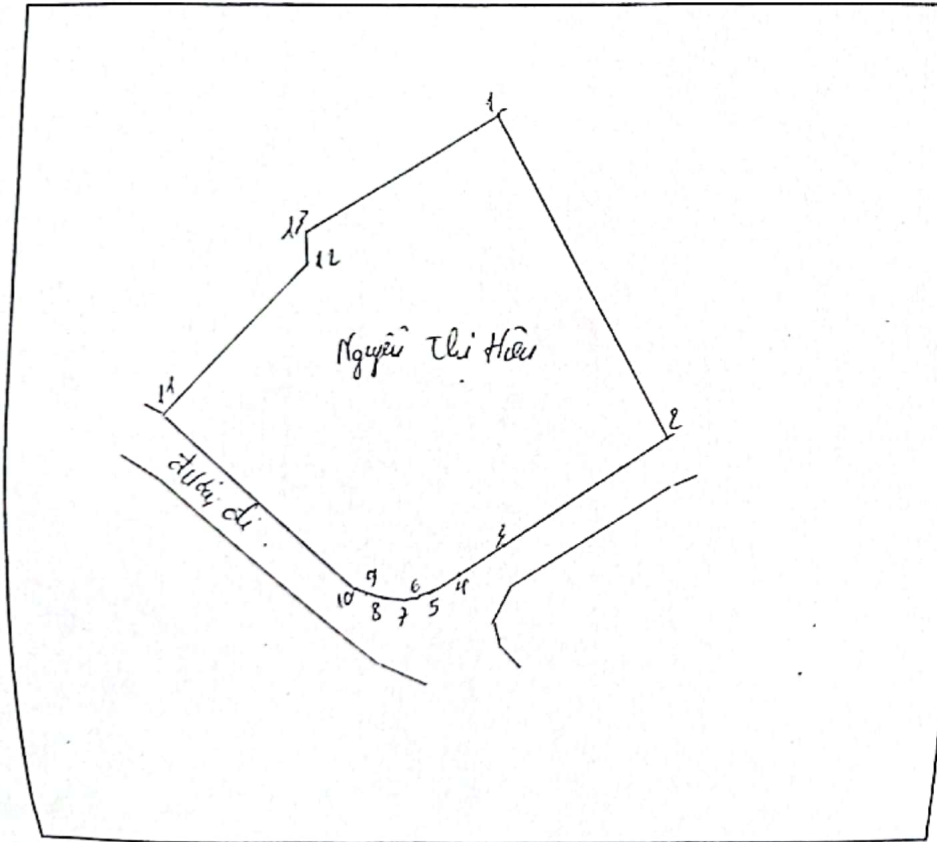
Được quét bằng CamScanner



BẢN MÔ TẢ  
RANH GIỚI, MỐC GIỚI THỪA ĐẤT

Ngày ..5.. tháng ..5.. năm 2025.., đơn vị đo đạc đã tiếp hành xác định ranh giới, mốc giới đất tại thực địa của (ông, bà, đơn vị) ..Nguyễn Thị Hiền.. đang sử dụng đất tại ..Thôn ..Thượng.. xã ..Đài.. huyện ..Thị trấn ..Thị trấn.. thị trấn ..Thị trấn.. Sau khi xem xét hiện trạng về sử dụng đất và ý kiến thống nhất của những người sử dụng đất liền kề, đơn vị đo đạc đã xác định ranh giới, mốc giới sử dụng đất và lập bản mô tả ranh giới, mốc giới sử dụng đất như sau:

SƠ HỌA RANH GIỚI, MỐC GIỚI THỪA ĐẤT



Được quét bằng CamScanner

MÔ TẢ CHI TIẾT MỐC GIỚI, RANH GIỚI THỪA ĐẤT

- Từ điểm ..1.. đến điểm ..11.. xanh quả theo tuyến
- Từ điểm ..11.. đến điểm ..12.. xanh quả xác định theo lưu
- Từ điểm ..12.. đến điểm ..1.. xanh quả xác định theo lưu
- Từ điểm ..1.. đến điểm ..1..
- Từ điểm ..1.. đến điểm ..1..
- Từ điểm ..1.. đến điểm ..1..
- Từ điểm ..1.. đến điểm ..1..
- Từ điểm ..1.. đến điểm ..1..
- Từ điểm ..1.. đến điểm ..1..
- Từ điểm ..1.. đến điểm ..1..

Người sử dụng đất hoặc chủ quản lý đất liền kề ký xác nhận ranh giới, mốc giới sử dụng đất:

STT	Tên người sử dụng đất, chủ quản lý đất liền kề	Đồng ý (Ký tên)	Không đồng ý	
			Lý do không đồng ý	Ký tên
1	<u>la thị thoa</u>	<u>thoa</u>		
2				
3				
4				
5				
6				
7				
8				
9				
10				

TÌNH HÌNH BIẾN ĐỘNG RANH GIỚI THỪA ĐẤT TỪ KHI CẤP GCN (NẾU CÓ)

Người sử dụng đất (Ký, ghi rõ họ tên)

Hiền  
Nguyễn Thị Hiền

Người dẫn đạc (Ký, ghi rõ họ tên)

Đam  
Đàm Thu Vân

Cán bộ đo đạc (Ký, ghi rõ họ tên)

Nguyễn Ngọc Tấn

Được quét bằng CamScanner