

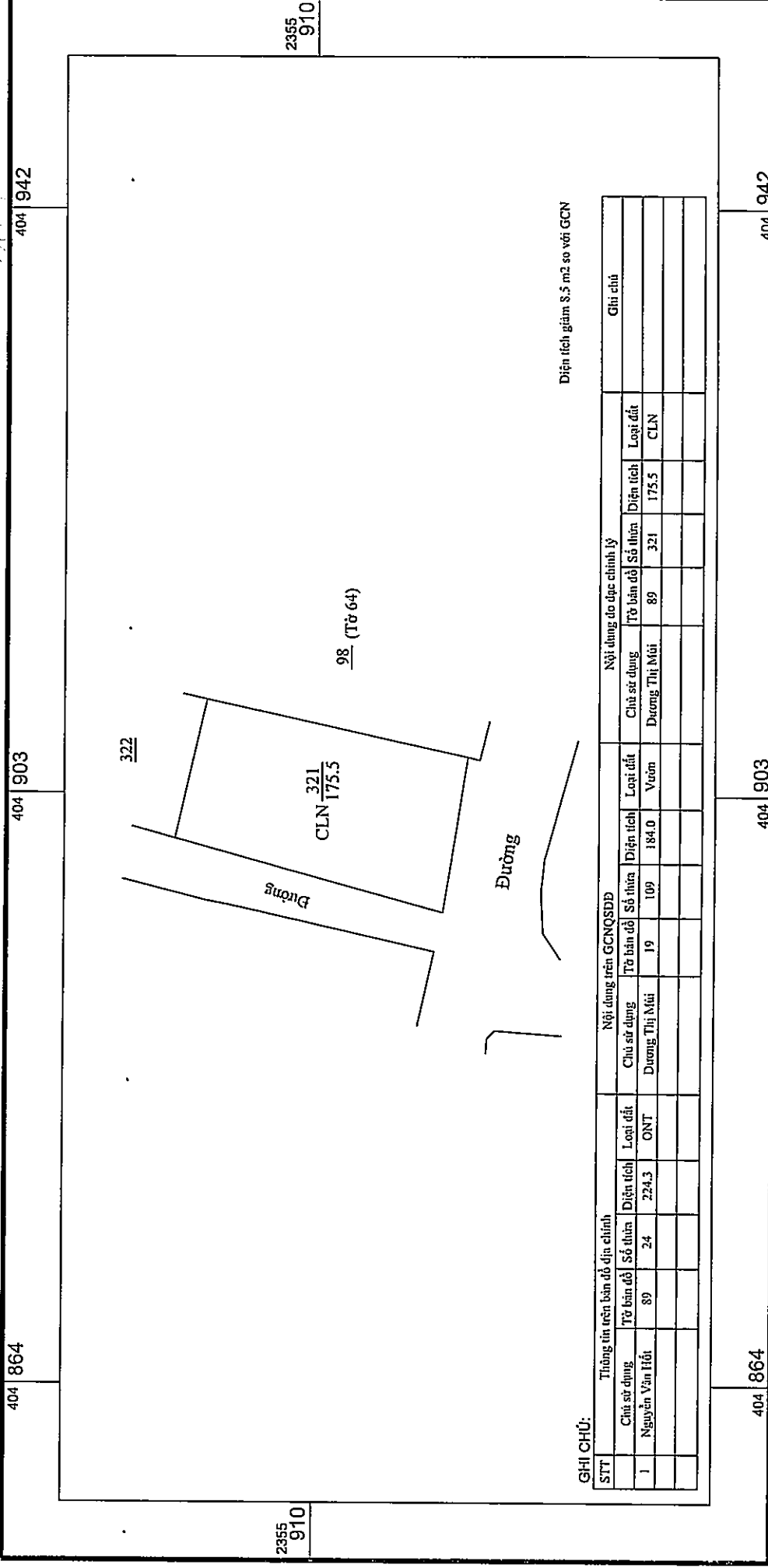
ĐO ĐẠC CHỈNH LÝ THỬA ĐẤT

THỬA ĐẤT SỐ 24 TỜ BẢN ĐỒ SỐ 89 TỈ LỆ 1: 1000

HỘ BÀ: DƯƠNG THỊ MÙI

ĐỊA ĐIỂM: THÔN RÂM, XÃ TỤ LẠN, HUYỆN VIỆT YÊN, TỈNH BẮC GIANG

0975 436 650



GHI CHÚ:

STT	Thông tin trên bản đồ địa chính		Nội dung trên GCNQSDĐ		Nội dung đo đạc chính lý			Ghi chú			
	Chủ sử dụng	Tờ bản đồ	Số thửa	Loại đất	Chủ sử dụng	Diện tích	Loại đất				
1	Nguyễn Văn Hút	89	24	224.3	ONT	184.0	109	89	321	175.5	CLN

404 864

404 903

404 942

2355 910

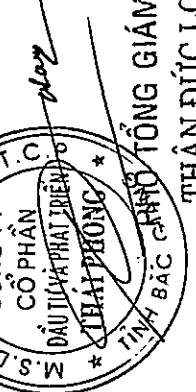
2355 910

404 864

404 903

404 942

Ngày 10 tháng 08 năm 2023
 Công ty cổ phần
 Công ty địa ốc Thái Phong



Ngày 14 tháng 08 năm 2023
 Người kiểm tra

Đinh Văn Khang
 Đinh Văn Khang

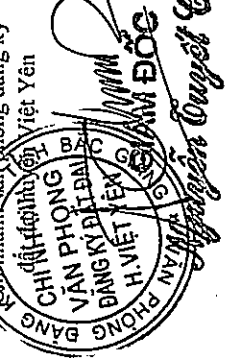
Ngày 10 tháng 10 năm 2023
 Chủ sử dụng

Mười Dương Thị Mui
 Dương Thị Mui

Ngày 11 tháng 11 năm 2023
 UBND xã

Phúc Chủ tịch
 PHÚC CHỦ TỊCH
 UBND XÃ TỤ LẠN
 Nguyễn Văn Tuấn

Ngày 20 tháng 11 năm 2023
 Ủy ban không đăng ký
 H. Việt Yên



CỘNG HÒA XÃ HỘI CHỦ NGHĨA VIỆT NAM
Độc lập - Tự do - Hạnh phúc

BẢN MÔ TẢ

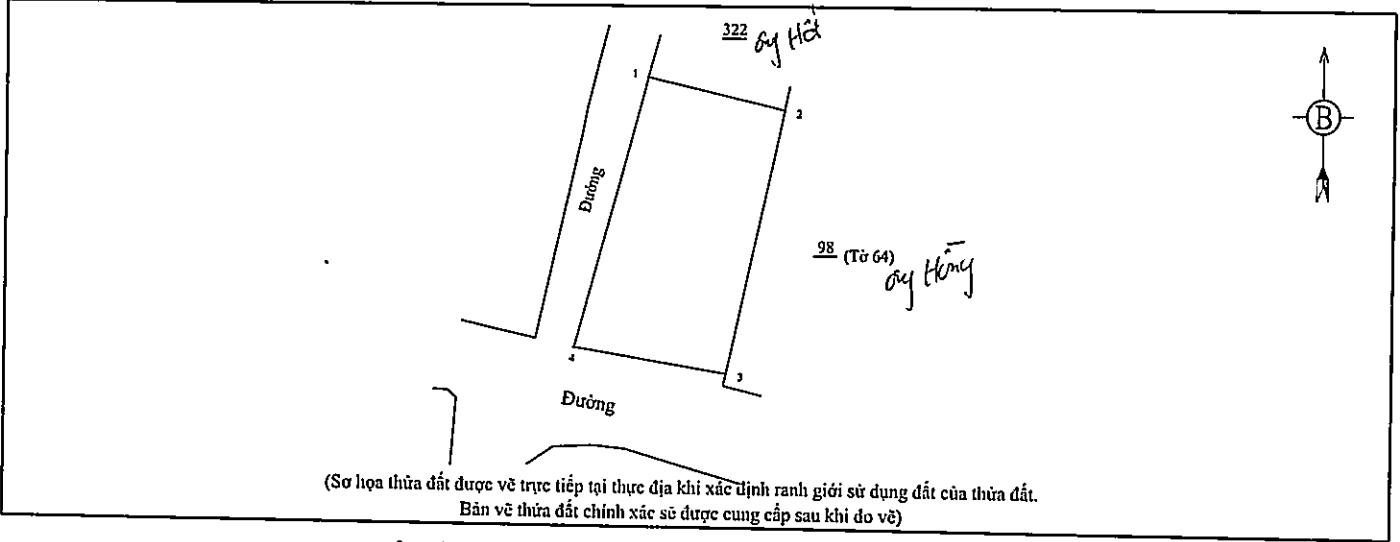
RANH GIỚI, MỐC GIỚI THỪA ĐẤT

Ngày/tháng/năm 2023, đơn vị đo đạc đã tiến hành xác định ranh giới, mốc giới thửa đất tại thực địa của (ông, bà, đơn vị): Dương Thị Mùi

đang sử dụng đất tại: Thôn Râm, xã Tự Lan, huyện Việt Yên, tỉnh Bắc Giang

Sau khi xem xét hiện trạng về sử dụng đất và ý kiến thống nhất của những người sử dụng đất liền kề, đơn vị đo đạc đã xác định ranh giới, mốc giới sử dụng đất và lập bản mô tả ranh giới, mốc giới sử dụng đất như sau:

SƠ HỌA RANH GIỚI, MỐC GIỚI THỪA ĐẤT



MÔ TẢ CHI TIẾT MỐC GIỚI, RANH GIỚI THỪA ĐẤT

- Từ điểm đến điểm : Là các điểm son ranh giới theo mép tường xây
- Từ điểm đến điểm : Là các điểm son ranh giới theo mép tường xây
- Từ điểm đến điểm : Là các điểm son ranh giới theo mép tường xây
- Từ điểm đến điểm : Là các điểm son ranh giới theo mép tường xây

Người sử dụng đất hoặc chủ quản lý đất liền kề ký xác nhận ranh giới, mốc giới sử dụng đất:

STT	Tên người sử dụng đất, chủ quản lý đất liền kề	Đồng ý (Ký tên)	Không đồng ý	
			Lý do không đồng ý	Ký tên
1	Nguyễn Văn Hồng	Hồng		
2	Nguyễn Văn Minh	Minh		
3				
4				
5				
6				
7				

TÌNH HÌNH BIẾN ĐỘNG RANH GIỚI THỪA ĐẤT TỪ KHI CẤP GCN (NẾU CÓ)

Người sử dụng đất

(Ký, ghi rõ họ tên)

Mùi
Dương Thị Mùi

Người dẫn đạc

(Ký, ghi rõ họ tên)

Nguyễn Văn Minh

Cán bộ đo đạc

(Ký, ghi rõ họ tên)

Đo đạc
Lê Công Tuấn Anh

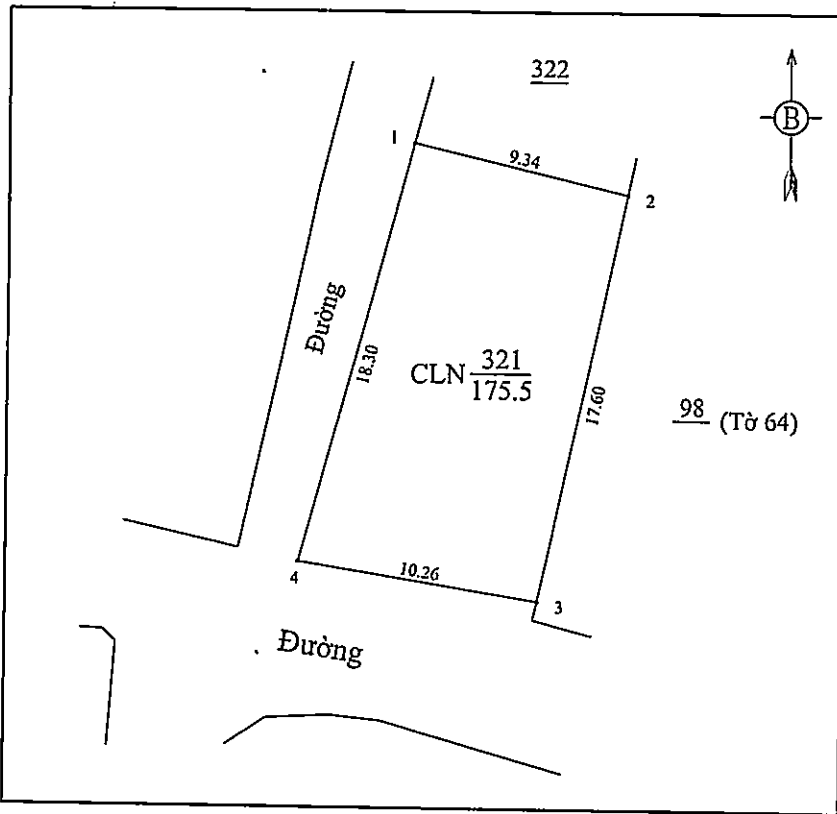
CỘNG HÒA XÃ HỘI CHỦ NGHĨA VIỆT NAM
Độc lập - Tự do - Hạnh phúc

Việt Yên, ngày tháng ... năm 2023

PHIẾU XÁC NHẬN KẾT QUẢ ĐO ĐẠC HIỆN TRẠNG THỬA ĐẤT

- Thửa đất số: 321 ; Tờ bản đồ trích đo số: 89
- Đo đạc theo dự án (công trình): Đo đạc chỉnh lý thửa đất
- Đơn vị thi công: Công ty cổ phần đầu tư và phát triển Thái Phong
- Địa chỉ thửa đất: Thôn Râm, xã Tự Lạn, huyện Việt Yên, tỉnh Bắc Giang
- Diện tích: 175.5 m²; Mục đích sử dụng đất: Đất trồng cây lâu năm
- Tên người sử dụng đất: Dương Thị Mùi
- Địa chỉ thường trú: Thôn Râm, xã Tự Lạn, huyện Việt Yên, tỉnh Bắc Giang
- Hình thức sử dụng: chung , riêng
- Giấy tờ về quyền sử dụng đất:
 - Loại giấy tờ hiện có: P 276931 ; Diện tích trên giấy tờ: 184.0 m²
 - Tình hình thay đổi ranh giới thửa đất so với khi có giấy tờ:.....
- Tình hình tranh chấp sử dụng đất: không có tranh chấp
- Sơ đồ thửa đất:

12. Tọa độ và chiều dài cạnh thửa:



Cạnh	Chiều dài (m)	Cạnh	Chiều dài (m)
1 - 2	9.34		
2 - 3	17.60		
3 - 4	10.26		
4 - 1	18.30		

Việt Yên, ngày .. tháng .. năm 2023

Cán bộ đo đạc
(Ký, ghi rõ họ tên)

Tô Công Tuấn Anh

Việt Yên, ngày .. tháng .. năm 2023

Người sử dụng đất (*)

Tôi ký tên dưới đây xác định các thông tin về thửa đất nêu ở Phiếu này là đúng với hiện trạng sử dụng đất.

(Ký, ghi rõ họ tên)

*) Người sử dụng đất kiểm tra các thông tin về thửa đất trên đây nếu phát hiện có sai sót thì báo ngay cho đơn vị đo đạc để kiểm tra, chỉnh sửa bổ sung. Trường hợp không phát hiện sai sót thì ký xác nhận và nộp lại cho đơn vị đo đạc bản để lưu hồ sơ nghiệm thu (trường hợp người sử dụng đất có nhu cầu sử dụng Phiếu này để lấy thông tin kê khai thì được cung cấp thêm 01 bản).

ỦY BAN NHÂN DÂN

Huyện Việt Yên

CHỨNG NHẬN

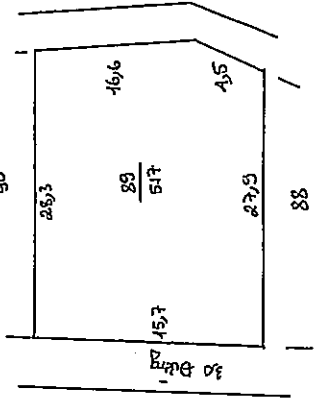
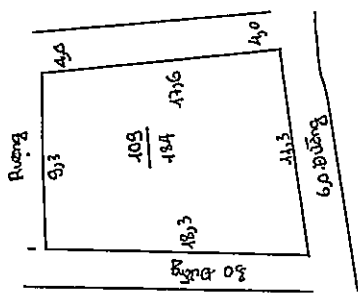
Họ ông (bà): *Đường Thị Mùi*
Thôn Dâm

Được quyền sử dụng (*791*) m² đất.

Tại: *Dã Trì Sơn*
Huyện Việt Yên
Tỉnh Bắc Giang

Theo bảng liệt kê dưới đây:

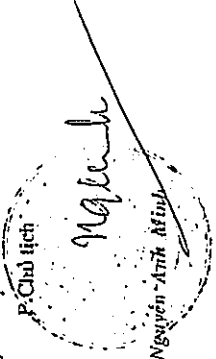
Số tờ đất	Số thửa	Diện tích (m ²)	Mục đích sử dụng	Thời hạn sử dụng	Phần ghi thêm
19	89	300	<i>T</i>	<i>Sau đất</i>	
19	89	217	<i>Nhàn</i>	<i>Sau đất</i>	
19	89	884	<i>Nhàn</i>	<i>Sau đất</i>	



Ngày ... 4 ... tháng ... 7 ... năm 99. 01

KT, Chủ tịch UBND

P. Chủ tịch



Vào số cấp giấy chứng nhận
Quyền sử dụng đất
Số 97067 QSDĐ/ 385/2001/QĐ-UBND/H

